



Học viện quốc tế TAKUMI tỉnh Gifu là trường công lập đào tạo phát triển kỹ năng nghề, được học các kiến thức chuyên môn và các kỹ năng/kỹ thuật mang tính thực tiễn.

Tại học viện, chúng tôi trân trọng bản chất của việc chế tạo sản phẩm, sử dụng chính kiến thức được học góp phần sức mạnh để [kiến tạo đồ vật, kiến tạo con người]. Sự giáo dục đặt trọng tâm đào tạo thực học/thực hành, mục tiêu trở thành chuyên gia kỹ thuật cao và học được những kiến thức chuyên môn. Hơn thế nữa, hướng đến đào tạo phát triển nguồn nhân lực có thể trở thành nhân viên có kiến thức, năng lực làm việc ngay tại các công ty.

Học Viện Quốc Tế TAKUMI Trường Cao Đẳng Nghề

(Gifu kenritsu Kokusai Takumi Academy Shokugyo Noryoku Kaihatsu Tanki Daigakko)



■ Khoa Kỹ Thuật Sản Xuất

Mục tiêu trở thành kỹ sư chế tạo, hoạt động trong các lĩnh vực hệ thống máy móc !

Production Engineering Course



[Kỹ thuật sản xuất] là [kỹ thuật tổng hợp] nhằm sản xuất đồ vật mang tính hiệu suất cao. Được học đầy đủ các cách gia công và sáng chế đồ vật. Tại khoa kỹ thuật sản xuất, sẽ đào tạo các kỹ sư cầu nối có thể thiết kế và sản xuất thông qua hàng loạt các khóa học thực tế từ thiết kế chế tạo linh kiện/ CAD đến gia công cơ khí, lắp ráp, đo lường...

Sau tốt nghiệp

Làm việc trong các lĩnh vực như thiết kế và gia công máy móc tại các bộ phận quản lý sản xuất và kỹ thuật chế tạo trong các doanh nghiệp liên quan đến máy móc.

Chứng chỉ mục tiêu

- Kiểm định quản lý chất lượng (kiểm định QC) 3kyu
- Kỹ năng kiểm định (kỹ năng bảo trì máy móc 2kyu/3kyu)

Chứng chỉ có thể nhận trong khi học

- Kỹ năng kiểm định (2kyu/3kyu)
 - ① Vẽ kỹ thuật CAD máy, kỹ thuật vẽ tay
 - ② Thao tác máy tiện thường, máy phay
 - ③ Kiểm định máy móc

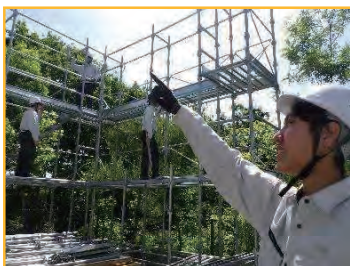
Thời gian học 2 năm

Số lượng tuyển 20 người

■ Khoa Kiến Trúc

Tập trung học quản lý công trường, nắm được tổng quát quá trình từ thiết kế đến thi công!

Architecture Course



Tại khoa kiến trúc, rất coi trọng việc tự xây dựng bằng chính bàn tay con người và tin rằng đây là điểm khởi đầu cho việc học. Bạn sẽ không chỉ đơn thuần học phương thức thi công, mà chính việc thiết kế và quản lý thi công là cơ sở quan trọng của việc tiếp nhận kỹ năng và tri thức. Để tạo ra nguồn nhân lực phù hợp với nhu cầu của thời đại, khoa đưa vào giảng dạy những kiến thức phù hợp với yêu cầu từ các doanh nghiệp. Không chỉ đào tạo kiến thức chuyên môn về xây dựng mà còn có kỹ năng xã hội cơ bản.

Sau tốt nghiệp

Vận dụng các kiến thức được học áp dụng vào làm việc trong các lĩnh vực khác nhau trong ngành [kiến trúc sư] và [thợ mộc], đặc biệt tập trung đảm nhiệm vai trò quản lý xây dựng với tư cách [giám sát công trường]. Ngoài ra, các bạn nữ sinh cũng có thể học và áp dụng kỹ thuật làm việc trong ngành kiến trúc.

Chứng chỉ mục tiêu

- Kiến trúc sư 2kyu
- Kỹ sư quản lý thi công 2kyu (kiến trúc/xây dựng)

Chứng chỉ có thể nhận trong khi học

- Kiểm định kiến trúc CAD 2kyu/3kyu
- Kỹ năng kiểm định (thao tác gia công mộc 2kyu)

Thời gian học 2 năm

Số lượng tuyển 20 người

Các Loại Chi Phí	Khoa Kỹ Thuật Sản Xuất	Khoa Kiến Trúc
Phí Thi Đầu Vào	18,000 yên	
Tiền Nhập Học	169,200 yên	
Học Phí	237,600 yên (1 năm)	
Phí Tài Liệu (Khi Nhập Học)	Khoảng 110,000 yên	Khoảng 170,000 yên

● Trường miễn học phí cho những sinh viên gặp khó khăn về tài chính nếu đáp ứng một số điều kiện nhất định.

Ký Túc 228,000 yên (1 năm)

● Ký túc dành cho những học sinh khỏe mạnh được trợ lại do việc đi lại đến trường xa. Ngày thứ 7, chủ nhật, ngày lễ và những ngày không có tiết học thì sẽ đóng cửa ký túc. ※ Về số tiền đóng sẽ có sự thay đổi.

Địa chỉ liên hệ:



〒505-0004
岐阜県美濃加茂市蜂屋町上蜂屋3545-3
Gifu ken Minokamo shi Hachiya cho Kamihachiya 3545-3
TEL : 0574-25-2423
FAX : 0574-25-2489
E-mail : c23202@pref.gifu.lg.jp
URL : https://www.takumi.ac.jp/



Học Viện Quốc Tế TAKUMI Trường Dạy Nghề

(Gifu kenritsu Kokusai Takumi Academy Shokugyo Noryoku Kaihatsuko)



Khoa Hệ Thống Thiết Bị

Học kỹ thuật để duy trì đời sống sinh hoạt (đường nước, điện, điều hòa, gas LP)

Sanitary Engineer Course



Thời gian học 1 năm

Số lượng tuyển 10 người

Sau khóa học

Làm việc tại các công ty thiết bị xây dựng với tư cách là chuyên viên đảm bảo hạ tầng sinh hoạt những lúc đáng lo ngại nhất như khi động đất xảy ra, tu sửa nhà ở/các tòa nhà cao tầng/trường học bị xuống cấp.

Chứng chỉ mục tiêu

- Kỹ năng kiểm định (xây dựng đường ống nước 2kyu/3kyu)

Chứng chỉ có thể nhận trong khi học

- Thợ điện loại 2 ● Bằng lái đặc biệt máy móc xây dựng loại nhỏ
- Kỹ thuật viên thiết bị khí hóa lỏng ● Kỹ sư quản lý xây dựng 2kyu

Khoa Kiến Trúc Nhà

Mục tiêu trở thành thợ xây nhà bằng gỗ chuyên nghiệp, với niềm vui tự bản thân thực hiện!

House Construction Course



Thời gian học 1 năm

Số lượng tuyển 20 người

Sau khóa học

Chủ yếu học nghề mộc để xây dựng nhà cấu trúc gỗ, phát huy những kiến thức và kỹ năng về xây dựng nhà.

Chứng chỉ mục tiêu

- Kỹ năng kiểm định (gia công gỗ 2kyu/3kyu)

Chứng chỉ có thể nhận trong khi học

- Kỹ năng máy trục nâng ● Bằng lái đặc biệt máy móc xây dựng loại nhỏ
- Lắp ráp giàn giáo ● Bằng lái đặc biệt máy móc xây dựng loại nhỏ
- Sử dụng an toàn máy cưa, máy cắt

Khoa Kỹ Sư Ô Tô

Học về kỹ thuật thiết bị cơ bản/kết cấu của ô tô, mục tiêu trở thành chuyên gia thiết bị ô tô!

Car Mechanic Course



Thời gian học 2 năm

Số lượng tuyển 20 người

Sau khóa học

Là một thợ thiết bị xe ô tô, chủ yếu làm việc trong bộ phận thiết bị của các công ty mua bán xe ô tô.

Chứng chỉ mục tiêu

- Thợ thiết bị xăng xe ô tô 2kyu
- Thợ cơ khí diesel 2kyu

Chứng chỉ có thể nhận trong khi học

- Đào tạo đặc biệt kỹ năng làm đầy lốp xe ● Đào tạo đặc biệt về hàn hồ quang
- Kỹ năng hàn gas ● Thợ kiểm định xe đã qua sử dụng (xe nhỏ)
- Đào tạo về nghiệp vụ thiết bị xe ô tô điện ● Kỹ năng hàn gas

Các Loại Chi Phí	Khoa Hệ Thống Thiết Bị	Khoa Kiến Trúc Nhà	Khoa Kỹ Sư Ô Tô
Phí Thi Đầu Vào	Miễn phí	Miễn phí	2,200 yên
Tiền Nhập Học	Miễn phí	Miễn phí	5,650 yên
Học Phí	Miễn phí	Miễn phí	59,400 yên (1 năm)
Phí Tài Liệu (Khi Nhập Học)	Khoảng 110,000 yên	Khoảng 150,000 yên	Khoảng 130,000 yên

● Miễn học phí cho những học sinh có điều kiện kinh tế khó khăn đáp ứng 1 số điều kiện nhất định. Hoặc những học sinh được cục trưởng dạy nghề chỉ định.