

A Academia Internacional Takumi da Província de Gifu é um estabelecimento público de formação profissional que fornece treinamentos vocacionais ensinando conhecimentos práticos, habilidades e técnicas.

Em nosso instituto, defendemos o “Poder de TAKUMI para contribuição da manufatura e recursos humanos”, valorizando a essência da “manufatura” com o aprendizado através da prática. Nosso objetivo é desenvolver recursos humanos, introduzindo as habilidades de manufatura e treinamentos práticos no centro da educação, para que tenha bom senso como membro da sociedade e tornem profissionais com habilidades, técnicas e experiências especializadas de alta qualidade.

Academia Internacional Takumi

Instituto Provincial Profissionalizante de Gifu

“Gifu Kenritsu Kokusai Takumi Academy Shokugyo Nōryoku Kaihatsu Tanki Daigaku”



■ Tecnologia da Produção

Formação de engenheiro de produção que atua na área de sistemas mecânicos!

Production Engineering Course



Duração do curso 2 anos

Capacidade 20 alunos

A “Tecnologia de produção” é a “técnica geral” para produzir produtos de forma eficiente. O curso ensina o “processo de fabricação” abundante em originalidade e invenções. Este curso forma profissionais capacitados para atuar na intermediação entre o projeto e a produção através de uma série de estudos práticos como a usinagem a partir do desenho de peças/CAD, montagem, medição, ajustes etc.

Mercado de trabalho após a formatura

São capacitados para atuar nas áreas de usinagem e desenho, os profissionais atuam em áreas de tecnologia industrial e gestão de produto de empresas no ramo de máquinas.

Qualificações almeçadas

- Exame de Controle de Qualidade nível 3
- Exame de Habilidade Técnica (Manutenção de máquinas nível 2 e 3)

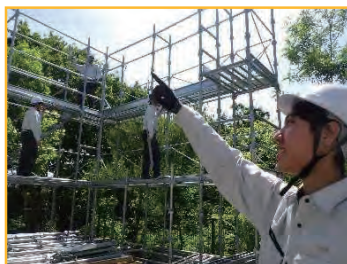
Qualificações que podem ser obtidas durante o curso

- Exame de Habilidade Técnica (nível 2 e 3)
 - ① Operação de desenho mecânico em CAD e a mão livre
 - ② Operação de torno, operação de fresadora
 - ③ Operação de inspeção de máquina

■ Arquitetura

É possível estudar o fluxo geral do projeto à execução com foco no gerenciamento da obra!

Architecture Course



Duração do curso 2 anos

Capacidade 20 alunos

Este curso dá importância em construir com as suas próprias mãos pois acredita-se que isto é a origem do aprendizado. É possível aprender não somente o método de montagem, mas inclusive a técnica e o conhecimento importante que será a base do projeto e do gerenciamento da obra. Para formar profissionais qualificados e atender as necessidades do mercado atual, o curso adota uma grade curricular baseada nas necessidades das empresas parceiras, repassando não apenas os conhecimentos especializados em arquitetura, mas também os princípios básicos de um profissional atuante no mercado de trabalho.

Mercado de trabalho após a formatura

Os profissionais atuam em diversas áreas, tais como “planejamento de obras” e “carpintaria” e principalmente no “gerenciamento de obras” que é responsável pelo gerenciamento de obras, um cargo que tem se tornado mais acessível para a atuação de mulheres.

Qualificações almeçadas

- Arquiteto Nível 2
- Técnico em gerenciamento de obras nível 2 (arquitetura e construção civil)

Qualificações que podem ser obtidas durante o curso

- Habitação em CAD nível 2 e 3
- Exame de Habilidade Técnica (Carpintaria de obras nível 2)

Valores	Tecnologia da Produção	Arquitetura
Exame de admissão	¥ 18,000	
Matrícula	¥ 169,200	
Taxa de aula	¥ 237,600 (anual)	
Material (no ato da matrícula)	Aprox. ¥ 110,000	Aprox. ¥ 170,000

● Os alunos que por motivos financeiros não conseguem pagar a taxa de aula e que se enquadram em determinadas condições, poderão ficar isentos dessa taxa.

Alojamento ¥ 228,000 (anual)

● Exclusivo para alunos saudáveis que estiverem com dificuldade de traslado escolar.
O alojamento fica fechado aos sábados, domingos, feriados e nos dias que não haverá aula.
※O valor pode sofrer alteração.

ポルトガル語版

Contato:



〒505-0004

岐阜県美濃加茂市蜂屋町上蜂屋3545-3

Gifu ken Minokamo shi Hachiya cho Kamihachiya 3545-3

TEL : 0574-25-2423

FAX : 0574-25-2489

E-mail : c23202@pref.gifu.lg.jp

URL : https://www.takumi.ac.jp/



Academia Internacional Takumi

Escola Provincial Profissionalizante

“Gifu kenritsu Kokusai Takumi Academy Shokugyo Nōryoku Kaihatsukō”



Sistema de Instalações

Obter técnicas sobre água encanada, eletricidade, ar condicionado e gás LP!

Sanitary Engineer Course



Duração do curso 1 ano

Capacidade 10 alunos

Mercado de trabalho após a formatura

Capacitado para atuar como profissional que protege a infraestrutura habitacional mais preocupantes em uma empresa de instalações, realizando obras em escolas, edifícios antigos, reparação das instalações antigas em residências ou quando ocorrer um desastre.

Qualificações almeçadas

- Exame de Habilidade Técnica (Operador em encanamento nível 2 e 3)

Qualificações que podem ser obtidas durante o curso

- Eletricista tipo 2
- Educação especial para habilitação de máquina de construção de pequeno porte
- Técnico em Gás Liquefeito de Petróleo
- Técnico Administrativo em Encanamento nível 2

Construção Residencial

Formação de profissionais na área de construção de casas de madeira.

Sentir a diversão e a alegria em construir pelas próprias mãos ou junto com a equipe!

House Construction Course



Duração do curso 1 ano

Capacidade 20 alunos

Mercado de trabalho após a formatura

Capacitado para atuar em lugares que aplicam o conhecimento e a técnica de construção residencial, principalmente como carpinteiro de casas de madeira.

Qualificações almeçadas

- Exame de Habilidade Técnica (Operador em obras de carpintaria nível 2 e 3)

Qualificações que podem ser obtidas durante o curso

- Curso Técnico em Tamakake
- Curso Especial de Habilidade de Máquina de Obra de Pequeno Porte
- Curso Especial de Montador de Andaime
- Curso de Segurança para Manuseio de Serra Circular

Mecânica automotiva

Formação de profissionais em mecânica automotiva, aprendendo a estrutura e tecnologia de manutenção de automóveis desde o básico!

Car Mechanic Course



Duração do curso 2 ano

Capacidade 20 alunos

Mercado de trabalho após a formatura

Os profissionais atuam como mecânico de automóveis principalmente no departamento de oficina das concessionárias.

Qualificações almeçadas

- Mecânico de automóveis a gasolina nível 2
- Mecânico de automóveis a diesel nível 2

Qualificações que podem ser obtidas durante o curso

- Curso Técnico em Solda a Gás
- Avaliador de Carros Usados (Pequeno Porte)
- Curso Especial para Atividades de Solda a Arco Elétrico, etc.
- Curso Especial para Eletricista de Baixa Tensão
- Curso Especial de Manutenção de Pneus

Valores	Sistema de Instalações	Construção Residencial	Mecânica Automotiva
Exame de admissão	Gratuito	Gratuito	¥ 2,200
Matrícula	Gratuito	Gratuito	¥ 5,650
Taxa de aula	Gratuito	Gratuito	¥59,400 (anual)
Material (no ato da matrícula)	Aprox. ¥110,000	Aprox. ¥150,000	Aprox. ¥ 130,000

● Por razões financeiras, os alunos que têm dificuldade em efetuar as taxas de aula e que atendem a certas condições ou os alunos que ingressarem na escola após serem instruídos a frequentar o ensino profissionalizante público pelo diretor da Hello Work, serão isentos das taxas.